

# Operationaliseren van natuurlijk kapitaal en ecosysteemdiensten

## Van concepten naar praktijktoepassingen



Ondanks het toegenomen inzicht in het verband tussen de toestand van ecosystemen, het leveren van ecosysteemdiensten en menselijk welzijn, zijn de concepten *ecosysteemdiensten* (ESD) en *natuurlijk kapitaal* nog steeds moeilijk toe te passen in de verschillende beleidsvelden.

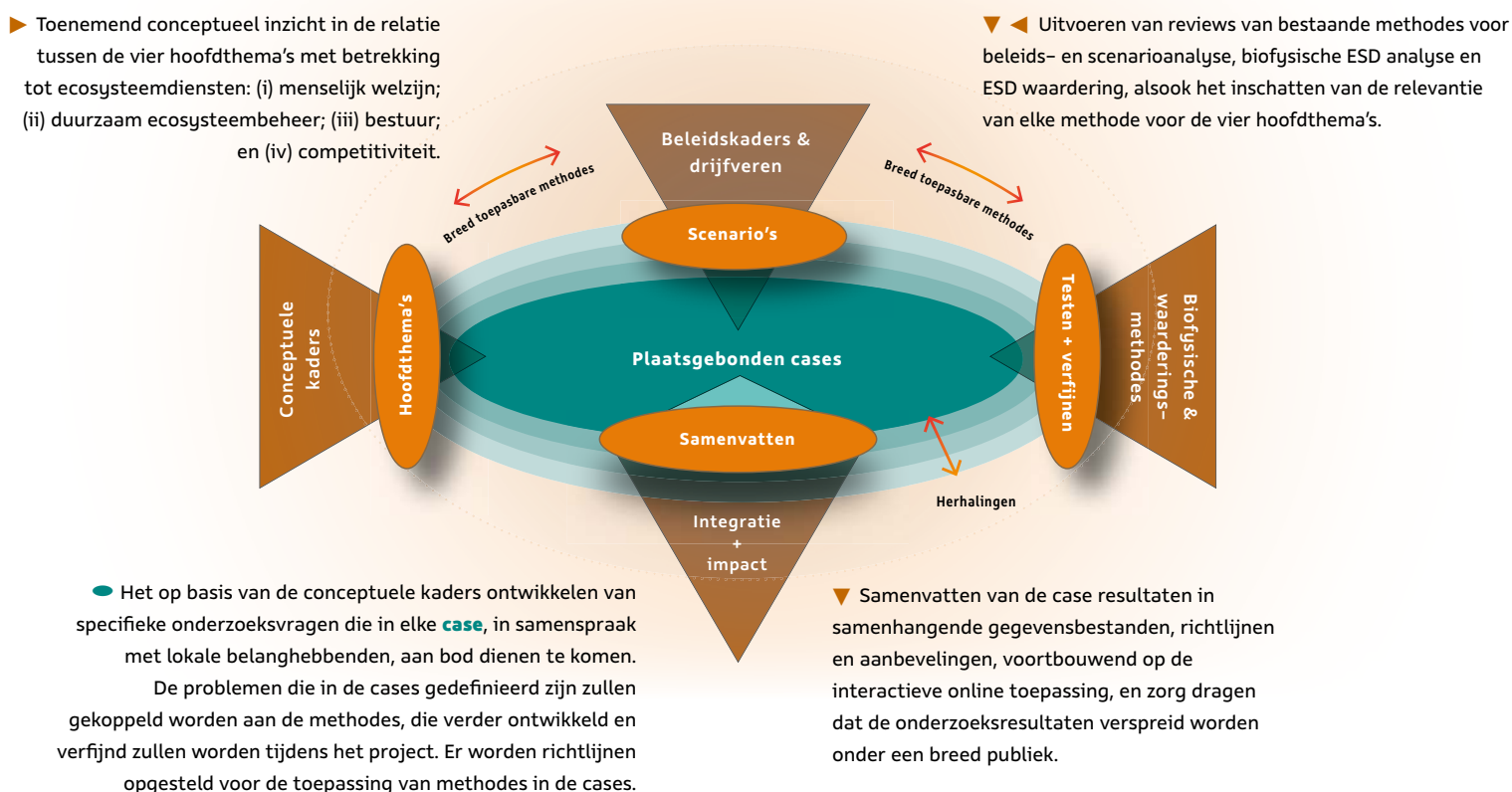
**OpenNESS** is een Europees onderzoeksproject dat beide concepten vertaalt in operationele kaders. Deze zullen beproefde, praktische en op maat gemaakte oplossingen bieden voor integratie in beheer- en besluitvorming voor land, water en stad. Het project onderzoekt hoe de concepten zich verhouden tot sectorale en intersectorale beleidsinitiatieven van de EU en hoe ze deze kunnen onderbouwen. Ook onderwerpt het de mogelijkheden en beperkingen van de concepten aan kritisch onderzoek.

De kern van **OpenNESS** bestaat uit cases op meerdere schaalniveaus, waar de ideeën en theorieën worden getoetst op basis van waarnemingen en analyses. Hiervoor wordt samengewerkt met publieke en private beleidsmakers en belanghebbenden om een beter inzicht te verkrijgen in de kansen en knelpunten binnen de verschillende cases.

Het project zal onder meer een interactieve online applicatie opleveren die gebruikt kan worden in praktijksituaties. Deze zal praktische hulpmiddelen, werkwijzen en voorbeelden bieden die klaar zijn voor gebruik en aangepast aan een veelheid aan besluitvormingsprocessen.

**OpenNESS** omvat 35 partners, waaronder 10 kleine tot middelgrote bedrijven, uit 14 Europese en 4 niet-Europese landen.

**De OpenNESS aanpak is gebaseerd op een iteratieve cyclus van methode-ontwikkeling en -verfijning gekoppeld aan de toepassing in een aantal praktische cases.**



## Cases

De OpenNESS cases vertegenwoordigen een reeks van socio-ecologische systemen en zijn gegroepeerd op basis van beleid en beheer.



**Duurzaam stadsbeheer**



**Bosbeheer**



**Beheer van gemengd landelijk gebied**



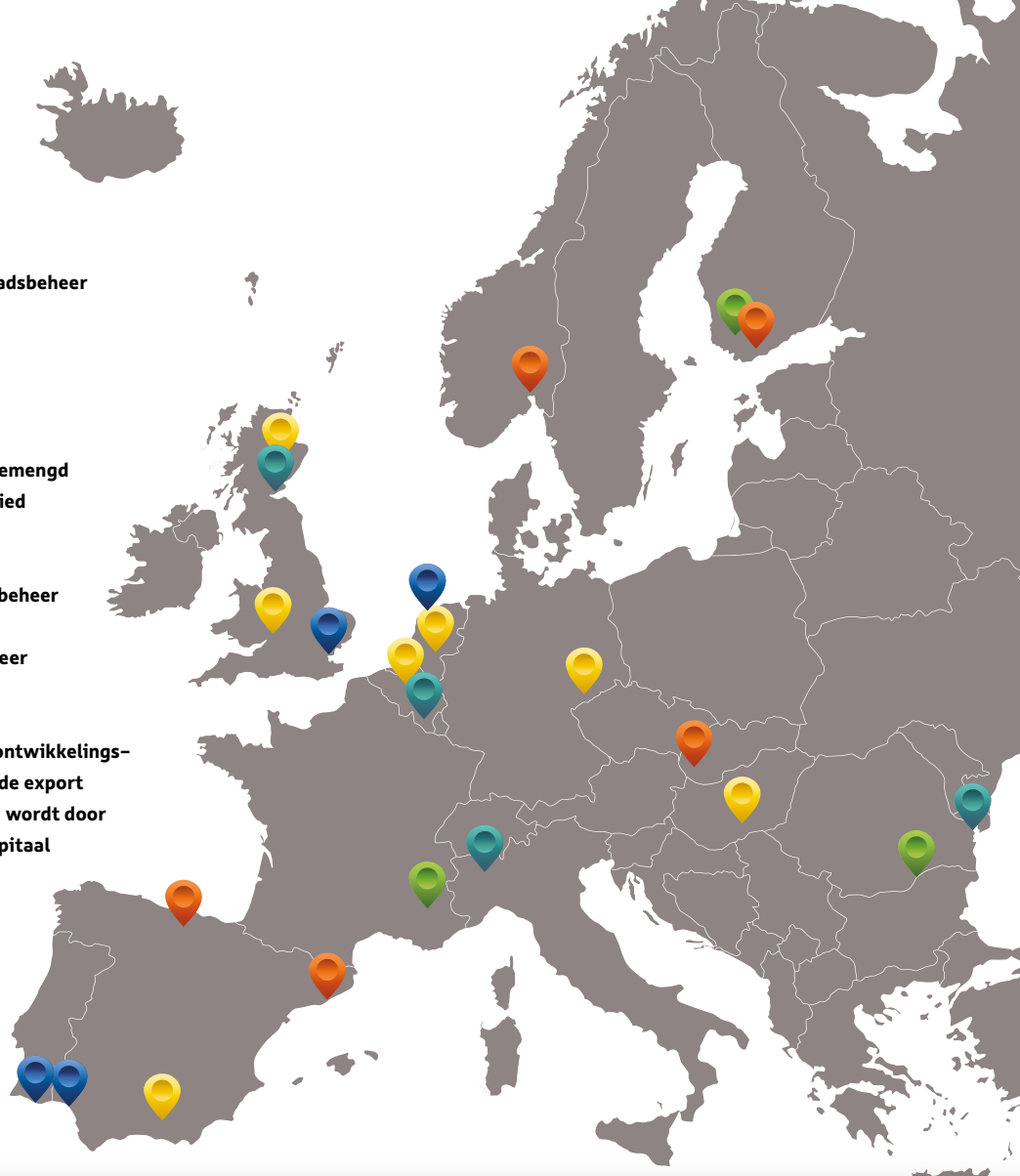
**Geïntegreerd rivierbekkenbeheer**



**Kustzonebeheer**



**Gebieden in ontwikkelingslanden waar de export gedomineerd wordt door natuurlijk kapitaal**



[www.openness-project.eu](http://www.openness-project.eu) @ [info@openness-project.eu](mailto:info@openness-project.eu)

[OpenNESS\\_eu](#) [in](#) Operationalisation of Natural Capital and Ecosystem Services



## Partners

- ▶ Finnish Environment Institute (SYKE) • Finland (coördinatie)
- ▶ Helmholtz-Centre for Environmental Research (UFZ) • Duitsland
- ▶ Wageningen University and Research Centre (Alterra) • Nederland
- ▶ Netherlands Environmental Assessment Agency (PBL) • Nederland
- ▶ Centre for Ecology and Hydrology (CEH-NERC) • Verenigd Koninkrijk
- ▶ University of Oxford (UOXF-ECI) • Verenigd Koninkrijk
- ▶ University of Nottingham (UNOTT-CEM) • Verenigd Koninkrijk
- ▶ Norwegian Institute for Nature Research (NINA) • Noorwegen
- ▶ Research Institute for Nature and Forest (INBO) • België
- ▶ Joint Research Centre (JRC-IES) • Italië
- ▶ University of Helsinki (UH) • Finland
- ▶ European Centre for Nature Conservation (ECNC) • Nederland
- ▶ National Research Institute of Science and Technology for Environment and Agriculture (IRSTEA) • Frankrijk
- ▶ Centre for Ecological Research of the Hungarian Academy of Sciences (MTA ÖK) • Hongarije
- ▶ University of Bucharest (UB-DSES) • Roemenië
- ▶ Forest Research and Management Institute (ICAS) • Roemenië
- ▶ Institute of Landscape Ecology of the Slovak Academy of Sciences (ILE SAS) • Slowakije
- ▶ Centre for Environmental and Sustainability Research, University of Lisbon (CENSE FFCT-UNL) • Portugal
- ▶ Fundación Tecnalia Research & Innovation • Spanje
- ▶ Autonomous University of Madrid (UAM) • Spanje
- ▶ Autonomous University of Barcelona (UAB) • Spanje
- ▶ Aarhus University (AU) • Denemarken
- ▶ Environmental Social Science Research Group Ltd (ESSRG) • Hongarije
- ▶ Environment Bank Ltd (EBL) • Verenigd Koninkrijk
- ▶ HUGIN Expert AS • Denemarken
- ▶ Vista Analysis AS • Noorwegen
- ▶ REGIOPLÁN Nitra • Slowakije
- ▶ IRIDRA Srl • Italië
- ▶ Geoflux GbR • Duitsland
- ▶ Indian Institute of Bio-Social Research and Development Society (IBRAD) • India
- ▶ Wing Process Consultancy • Nederland
- ▶ Kinross Estate Company (KEC) • Verenigd Koninkrijk
- ▶ São Paulo State University (UNESP) • Brazilië
- ▶ Austral Scientific Research Centre (CADIC CONICET) • Argentinië
- ▶ Kenya Forestry Research Institute (KEFRI) • Kenia